

ZUVERLÄSSIGE WEINFILTRATION

Beste Einsatz der HOBRAFILT Produkte



HOBRAFILT – Tiefenfilterschichten

Anwendungstabelle

Grad der Reinigung	zu beseitigen	Filterschicht Art	nominale Rückhalterate	Menge l/m ² /h	Max. Druckunterschied
Vorfiltration Reinigung	grobe Schlämme	S 100 N	11 µm	1,000 l	3 bar
		S 80 N	8 µm		
		S 60 N	6 µm		
		S 40 N	5 µm		
		S 30 N	4 µm		
Reinigungs-/ Klär-filtration	Hefen feine Schlämme	S 20 N	3 µm	800 l	2 bar
		S 15 N	2 µm		
Feinreinigungs- filtration	Hefen Bakterien	S 10 N	0.8 µm	500 l	2 bar
Keimreduzierte Filtration	Reduktion von Keimen, Hefen und Bakterien	ST 7 N	0.4 µm	350 – 400 l	1.2 bar
Mikrobiologisch wirksame Filtration	Mikroorganismen und Schutz der Membrankeuze	ST 5 N	0.3 µm	300 l	1.2 bar
		ST 3 N	0.2 µm		

HOBRAFILT – verkürzte Gebrauchsanleitung

Einsetzen der Filterschichten – die Filterschichten sind mit einer groben Eingangsseite, einer feinen Ausgangsseite mit einem Gittermuster versehen (außerdem beinhaltet die Schicht auch Aufschrift HOBRAFILT, Art der Filterschicht und Charge).

Bewässerung der Filterschichten – den nur leicht angezogenen Filter so mit Wasser füllen, dass das Wasser alle Elemente erreicht und die Schichten gut einweicht. Danach den Filter festziehen.

Durchspülen der Filterschichten – das Verfahren sollte etwa 10 bis 15 Minuten dauern, in Richtung der Filtration und mit gleicher Leistung (l/m²/h) wie bei der nachfolgenden leistungsfähigen Filtration des Produktes. Das Durchspülen sollte so lange dauern, bis durch den Filter klares Wasser ohne Beigeschmack fließt. Bei Einsatz von Warmwasser kann die Dauer der Durchspülzeit verkürzt werden.

Filtrationsbedingungen – langsamer Anlauf – konstanter, gleichmäßiger Durchfluss- keine ruckartige Änderungen der Filtrationsgeschwindigkeit – empfohlene Leistung (l/m²/h) und den maximal zulässigen Druckunterschied (siehe Tabelle oben) einhalten – große Druckschwankungen im Leerlauf der Schichten vermeiden (evtl. kommt es dadurch zur Rückspülung des Filtrats über die Bypass-Pumpe) Wenn möglich, die Filtration nicht unterbrechen – das Ansaugen von Luft vermeiden.

Ausführliche Instruktionen zur Anwendung der Filterschichten HOBRAFILT stehen Ihnen auf unserer Web-Seite www.hobra.cz zur Verfügung.

CANDEFILT – Filterkerzen

Candefilt – HMV / HMVP (PES Membranfilterkerze)

Candefilt – HMVS (Membranfilterkerze mit einer PES Borosilikat-Vorfilterschicht versehen)

Candefilt – HPV (Tiefen PP Vorfilterkerze)

Anwendungstabelle

Grad der Reinigung			Rückhalterate (µm)	max. empfohlener Durchfluss l/h (10“ Kerze)	max. Arbeitsdruck
Unterschied	zu beseitigen	Kerze Art			
Feinschutzfiltration	feine Schlämme	HPV	nom. 0.5 nom. 1.0	300 350	2 bar 2 bar
Sterile mikrobiologisch wirksame Filtration	Mikroorganismen	HMV+HMVS HMV+HMVS / HMVP HMV+HMVS / HMVP	abs. 0.2 (ZC)* abs. 0.45 (BV)** abs. 0.65 (CV)**	~200 300 / 500 350 / 700	2 bar 2 bar 2 bar

* ZC – Weine mit hohem Restzucker und Kolloidgehalt

** BV – Weißwein

*** CV – Rotwein

Der effektivste Schutz der Membranfilterkerze ist Ausnützung des Tiefenfiltrationseffekts der sterilen Filterschichten (ST 7 N, ST 5 N, ST 3 N).

CANDEFILT – verkürzte Gebrauchsanleitung

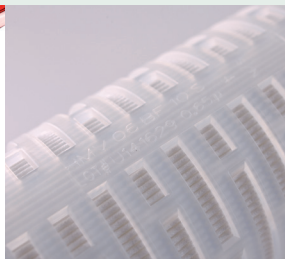
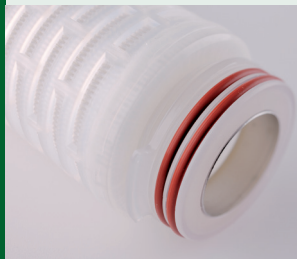
Installation – O-Dichtungsringe kontrollieren, Filtersitz und Kerze oder O-Ringe anfeuchten und durch eine Drehbewegung in beide Richtungen die Kerze so installieren, dass die O-Ringe ordnungsmäßig positioniert sind. Nach dem Schließen des Filters mit gefiltertem Wasser auffüllen und mindestens 5 Minuten durchspülen.

Lagerung – kurzfristig in einer verdünnten Sanitätslösung, langfristig in Alkohol mit 50 % Konzentration.

Alle ausführlichen Informationen zu den einzelnen Typen befinden sich bei jeder Verpackung der Filterkerze oder auf den Web-Seiten www.hobra.cz

Eine ideale Lösung für die oben angeführten Filtermedien sind HOBRA Filteranlagen aus Edelstahl. Für die Filterschichten ist ein HOBACOL Schichtenfilter geeignet. Diese Filter zeichnen sich durch eine kompakte Konstruktion aus und werden aus hochwertigem lebensmittelechtem Edelstahl hergestellt. Im Angebot befindet sich auch eine vorteilhafte VS Variante, die hohe Qualität der Konstruktion, Verarbeitung und günstigen Preis bietet. Filtration mit Filterkerzen kann man im CANDECOL Kerzengehäuse durchführen. Diese Filter (housing) sind sehr präzise verarbeitet und nur aus Edelstahl der höchsten Qualität hergestellt! Auch hier ist die VS Variante auswählbar, die aus dem Bedarf der Weinindustrie hervorgeht.

Sollten wir Ihr Interesse an den Filteranlagen „Made in HOBRA“ geweckt haben, wenden Sie sich bitte an die offizielle HOBRA Verkaufsstelle oder direkt an HOBRA.



Hobra – Školník s.r.o
Smetanova ulice
550 01 Broumov
Tschechische Republik

T: +420 491 580 111
F: +420 491 580 140
E: hobra@hobra.cz
W: www.hobra.cz



**ZUVERLÄSSIGE
FILTRATION**